

NECESIDADES TECNICAS

1. **MEDIDAS DEL ESCENARIO:** 5m x 5m x 5m
2. **MAQUINARIA:** *Material que debe aportar el teatro*
Cámara negra (imprescindible)
3. **ILUMINACIÓN:** *Material mínimo que debe aportar el teatro*
1 mesa programable de al menos 24 canales
24 canales de dimmer
Al menos 2 soportes/torres para iluminación de calle
Aparatos de iluminación:
 - 10 PC
 - 10 Par 64
 - 4 FresnelTodos los aparatos con sus accesorios (viseras, chasis, garras)
4. **SONIDO:** Cajetín de escenario con conexión a mesa de sonido.

5. PERSONAL TECNICO QUE APORTA EL TEATRO

	MONTAJE Y DESMONTAJE	FUNCION
ILUMINACION	1	-
SONIDO	-	-

6. **TIEMPO DE MONTAJE:** 8 horas aprox.

Montaje de escenografía, luz y sonido: 6h

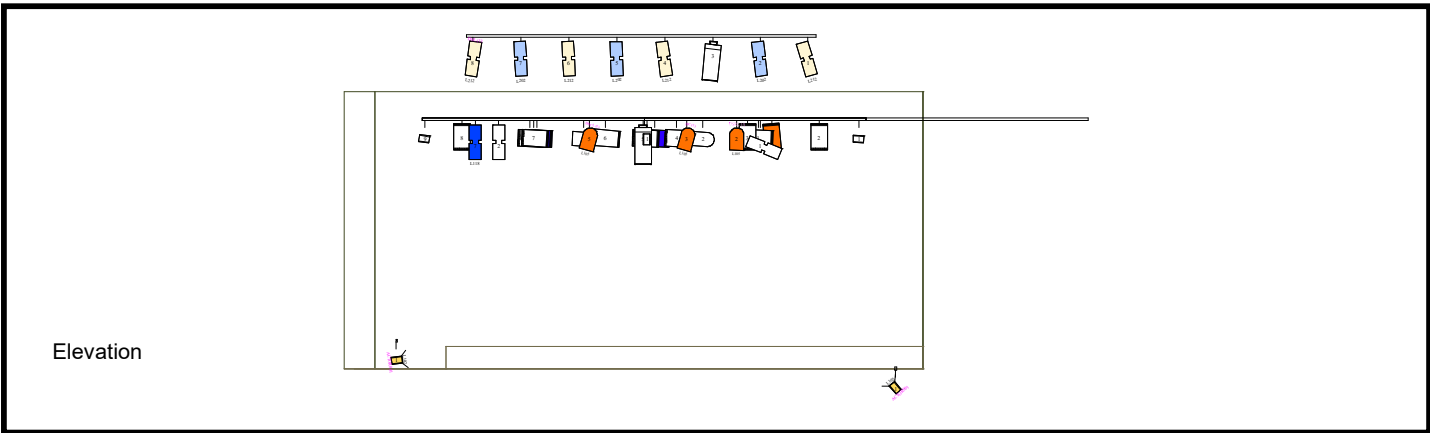
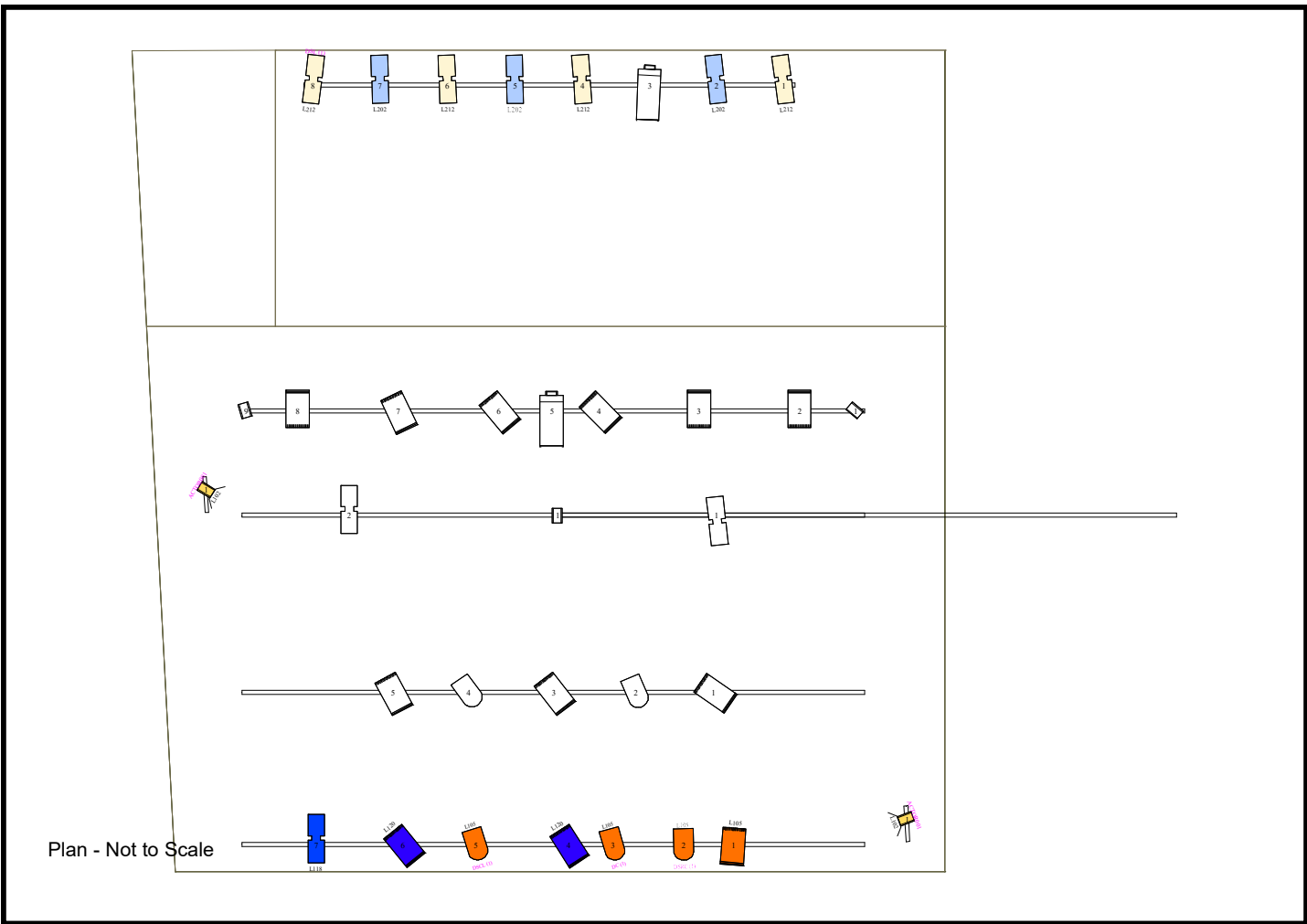
Programación: 1 h

Ensayo técnico: 1 h

7. **TIEMPO DE CARGA / DESCARGA:** 30 min

8. **TIEMPO DE DESMONTAJE:** 1 h

El desmontaje se hará después de la última función.



Instrument Count

Venue:
Show: Fuego Amigo

Combined report		
Type	Lens	Lamp
Status: HUNG		
310 HPC		CP/70 230V
Compact Fresnel Pole Op		T/29 230V
Figura FI 25 ZW		JP100V1000W-B/G-2
PAR 64		CP/62 230V - MFL
Strand Lighting Bambino 650W		FRK
Strand Lighting Brio 18/30		HX-800 230V
Strand Lighting Brio 18/30		HX-800 240V

NOTES

- Atmosphere machines USR
- All fixtures to have safety chains
- Opto splitters to be supplied where necessary
- termination on all DMX
- rigging safety gear to be supplied by house

Fuego Amigo

Lighting Designer: Enrique Munoz
Asst. Lighting Designer:
Venue:

Show Credits